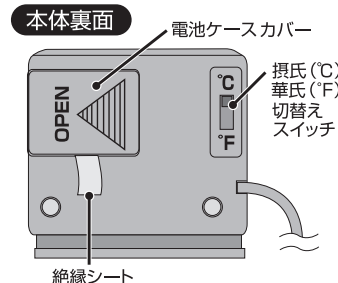
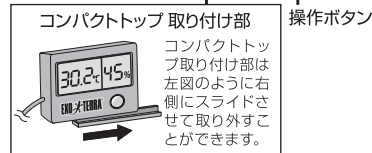
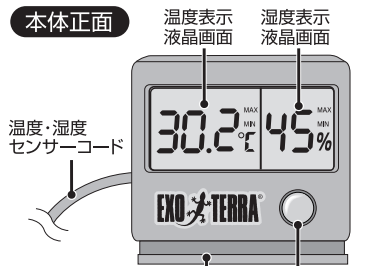


爬虫類・両生類飼育専用

## デジタル温湿度計

### 各部の名称

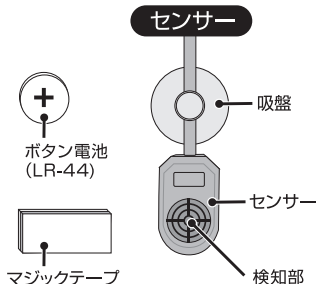


このたびは、「デジタル温湿度計」をお買い求めいただき、ありがとうございます。本製品は屋内爬虫類・両生類飼育専用です。この取扱説明書をよくお読みいただき、安全にご利用ください。

この取扱説明書には下記のマークを付けています。

- 拡大損害が予想される事項
- 禁止行為
- 分解禁止
- 必ず行う

- 第三者に譲渡・貸与される場合も、この説明書を必ず添付してください。
- この説明書は大切に保管してください。
- 本製品に関するお問い合わせは、お買い求めの販売店もしくは当社にご連絡ください。



### 安全上のご注意 【ご使用前によく読んでください】

**警告** 重大な事故の原因となる。

絵表示	重要事項	危害・損害
	●ボタン電池は子供が飲み込まないよう保管する。万一、飲み込んだ場合は、すぐに医師に相談する。	人体に悪影響をおよぼす原因になる。

**注意** ケガや器具損傷の原因となる。

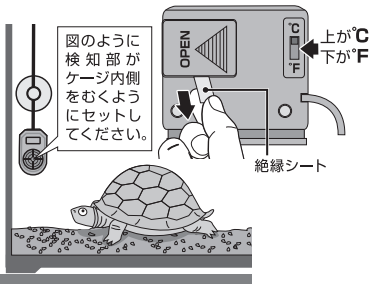
絵表示	重要事項	危害・損害
	●本書記載以外の用途に使用をしない。	故障の原因になる。
	●分解・改造をしない。	故障の原因になる。
	●ボタン電池はショートさせたり充電、分解、加熱、火の中に入れてたりしない。	電池の発熱、破裂、液漏れの原因になる。
	●ボタン電池は+（プラス）・マイナスを正しくセットする。	電池の発熱、破裂、液漏れの原因になる。
	●屋外で使用しない。	正しく計測ができなかったり、故障の原因になる。
	●本体、センサーを水に濡らしたり、霧吹きなどをかけない。	故障の原因になる。
	●本体、センサーに強い衝撃を与えない。	故障の原因になる。
	●子供に操作・セットさせる場合は、必ず大人の監視のもとで行う。	故障の原因になる。
	●センサーは必ず空気中で使用し、水中に入れない。	故障の原因になる。
	●センサーを床材の中に埋めない。	正しく計測ができなかったり、故障の原因になる。



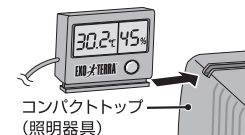
## 使用方法

### 〈取り付け方法〉

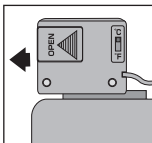
- 本体裏面の切替えスイッチで摂氏(℃)、華氏(F)の表示を設定する。
- 本体裏面の絶縁シートを抜いて通電させる。
- センサーをケージ内の測定したい位置に、付属の吸盤でしっかりと固定する。  
※水や霧吹きがからまない位置に設置してください。  
※生体がかじったりしないよう、いたずらににくい位置に設置してください。  
※ランプの光やヒーターの熱が直射する位置には設置しないでください。
- 本体をケージの外側に取り付けれる。  
※コードをフタ等ではさまないようにしてください。



### コンパクトトップに設置する場合

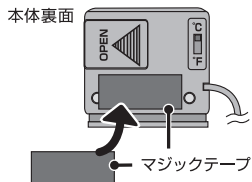


エキゾテラのコンパクトトップ(照明器具)を使用している場合はコンパクトトップ上部の溝に、本体をスライドしてはめ込んで設置する。



コンパクトトップの溝に設置するとき、取り付けの向きによって設置時・取り外し時に取り付け部だけが外れて、溝の中に残ってしまう場合があります。その場合は、左図のように本体を反対向きに差し込み、本体下部に引っかけて取り外してください。

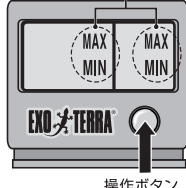
### マジックテープで設置する場合



付属のマジックテープを使い、ケージや壁などの水のかからない場所に取り付ける。マジックテープは本体表面とケージ外面などに貼ってセットする。

### 〈温度と湿度の最高値・最低値の確認方法〉

表示が切り替わります。本体正面の操作ボタンを押して、記憶された最高値・最低値の確認とリセットができます。

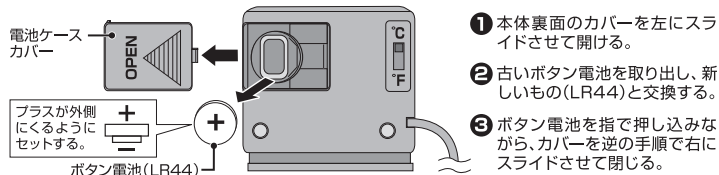


- 操作ボタンを1回押すと、最高温度・湿度を表示。  
※液晶画面には「MAX」が表示されます。  
※「MAX」が表示された状態で、操作ボタンを長押し(2秒以上)すると、記憶している最高温度・湿度がリセットされます。
- 操作ボタンを2回押すと、最低温度・湿度を表示。  
※液晶画面には「MIN」が表示されます。  
※「MIN」が表示された状態で、操作ボタンを長押し(2秒以上)すると、記憶している最低温度・湿度がリセットされます。
- 操作ボタンを3回押すと、現在の温度・湿度表示に戻る。

本製品が記憶する最高値・最低値は手動リセット方式です。一定期間の最高値・最低値を知りたい場合は、その都度リセットしてください。

### 〈ボタン電池の交換方法〉

※付属のボタン電池(LR44)は動作確認用です。  
※電池が消耗すると液晶の表示が薄くなります。正しい測定のために、電池を交換してください。



※電池は子供の手の届かないところに保管し、万一飲み込んだ場合は、直ちに医師に相談してください。医師に相談出来ない場合は下記へ電話し、指示を受けてください。

つくば中毒110番 ☎029-852-9999 大阪中毒110番 ☎072-727-2499

### 〈お願い〉

- 長期間使用しない場合、電池を抜き、汚れを拭き取った後、保管してください。
- 本製品を急に寒い場所から暖かい場所へ移さないでください。空気中の水分が製品内部で結露し、故障の原因になります。
- 本製品を掃除する際、シンナー、ベンジンまたはアルコール並びに有機溶剤を含むガラスクリーナーなどは使用しないでください。表面が溶けたり、変質、変形するおそれがあります。汚れをとる場合は、ぬるま湯を浸した布を薄く絞って拭き取ってください。



## 基本仕様

品名目	爬虫類・両生類飼育用温度・湿度計
本体サイズ	約幅4.5×奥行1.5×高さ4cm
原材料	ABS、PVC
温度測定範囲	0~50℃(32~122°F)
湿度測定範囲	10~80%
電源/電圧	ボタン電池(LR44)/1.5V
表示桁数分解能	温度:0.1℃、湿度:1%
測定精度	温度:±1.5℃、湿度:±5%
測定周期	10秒毎
使用可能周囲温度	0~40℃
センサーコード長	約1m
付属品	ボタン電池(動作確認用) マジックテープ 吸盤(センサー固定用)

※本製品は専門的な計測器とは精度が異なります。測定値は、測定場所や空気の流れなどによっても変化します。

※製品の製造管理には万全を期していますが、万一、当社の製造管理上の原因による品質不良がありました場合は、同等の新しい製品とお取り換えさせていただきます。それ以外の責任はご容赦ください。

※製品改良の仕様、デザイン、価格など予告なく変更することがあります。

☎ 072-966-0054  
「ジェックスサービスセンター」



このやさしさを人と社会へ  
**ジェックス株式会社**  
GEX URL <http://www.gex-fp.co.jp/>

〒578-0903 大阪府大阪東市今来1丁目14番15号